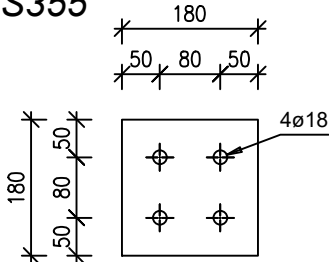
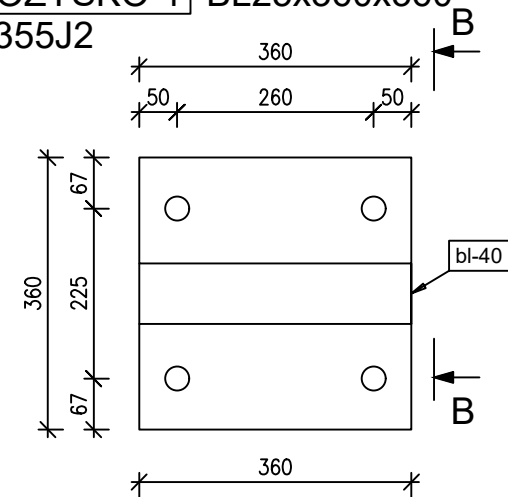


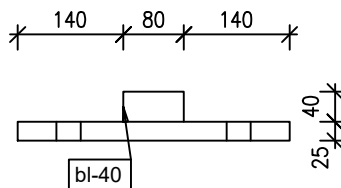
1xblo-1 180x180x16  
1:10 S355



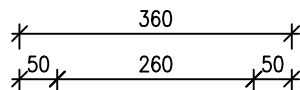
4 x ŁOŻYSKO-1 BL25x360x360  
1:10 S355J2



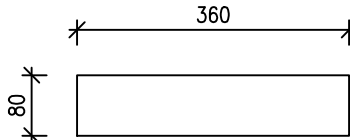
Przekrój B - B



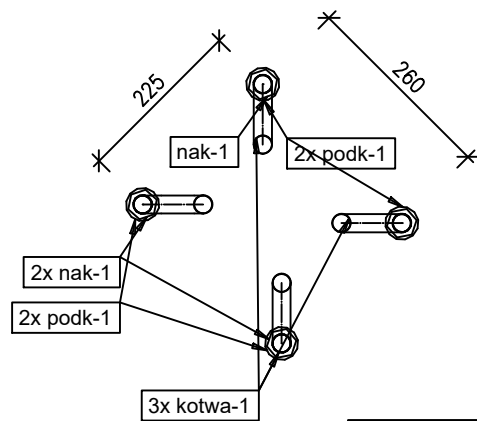
1xbl-38 360x360x25  
1:10 S355J2



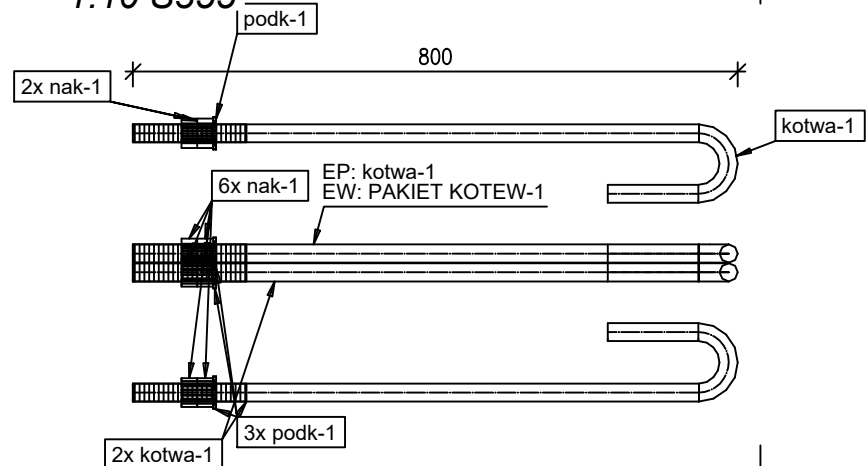
1xbl-40 360x80x40  
1:10 S355J2



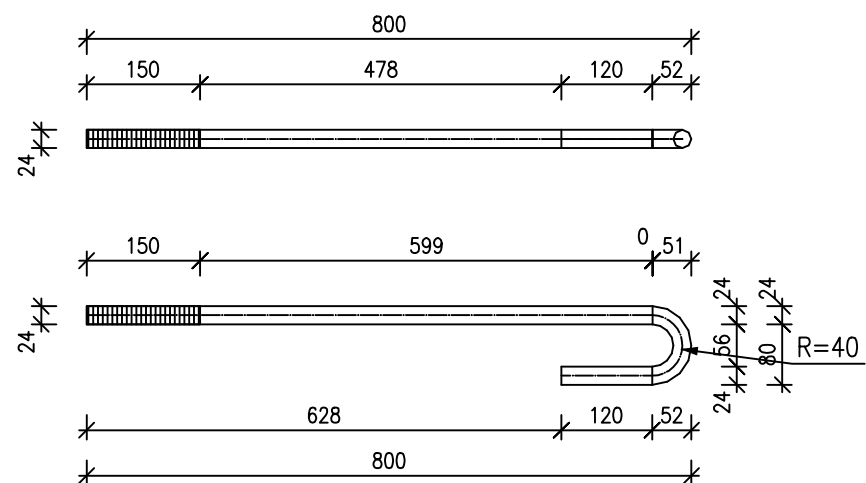
PRZĘKRÓJ A - A  
SKALA 1:10



4 x PAKIET KOTEW-1 RD24  
1:10 S355



4xkotwa-1 RD24x994  
1:10 S355



PAKIET KOTEW-1 x

Pozycja	Nazwa	Ilość (szt.)	Długość (mm)	Szerokość (mm)	Materiał	Waga 1szt. (kg)	Waga (kg)	Łączna waga (kg)
<b>BLO-1</b>	<b>x</b>	<b>5</b>						
blo-1	BL16x180x180	1	180	180	S355	4.07	4.07	20.35
<b>Razem:</b>		<b>1</b>					<b>4.07</b>	
Waga wszystkich (kg):							<b>20.35</b>	
<b>PAKIET KOTEW-1</b>	<b>x</b>	<b>4</b>						
podk-1	Washer24	4	43	43	S355	0.03	0.13	0.51
nak-1	nut24	8	40	35	S355	0.12	0.96	3.84
kotwa-1	RD24	4	994	0	S355	3.53	14.12	56.46
<b>Razem:</b>		<b>16</b>					<b>15.2</b>	
Waga wszystkich (kg):							<b>60.81</b>	
<b>ŁOŻYSKO-1</b>	<b>x</b>	<b>4</b>						
bl-40	BL40x360x80	1	360	80	S355J2	9.04	9.04	36.17
bl-38	BL25x360x360	1	360	360	S355J2	25.42	25.42	101.67
<b>Razem:</b>		<b>2</b>					<b>34.46</b>	
Waga wszystkich (kg):							<b>137.84</b>	

#### STAL KSZTAŁTOWA:

- GŁÓWNE ELEMENTY KONSTRUKCJI /SŁUPY, RYGLE/ - S355
- ELEMENTY PODRZĘDNE /STĘŻENIA/ - S355
- BLACHY: S355, S235
- GRUBOŚCI SPOIN PACHWINOWYCH NIE OPISANYCH NA RYSUNKACH WINNA MIEŚCIĆ SIĘ W PRZEDZIALE:  
- min. 0.2 elementu grubszego  
- max. 0.7 elementu cieńszego

#### UWAGI:

- Gatunki stali:
  - Stal kształtowa S235 i S355
  - Stal blachy S355
  - Stal płatwi Z S350GD
- Przygotowanie spawania:

Przygotowanie krawędzi spawanych elementów wg norm po stronie Głównego Spawalnika konstrukcji stalowej.

Metoda spawania i dobór drutu spawalniczego lub elektrod po stronie Głównego Spawalnika konstrukcji stalowej.

Element spawać na całej długości przylegania, chyba że pokazano inaczej.
- Należy stosować poniższe grubości spoin, chyba że pokazano inaczej.

Spoiny:

  - Pachwinowe obustronne - a = 0,5t
  - Pachwinowe jednostronne - a = 0,7t
  - Pachwinowe profili zamkniętych - a=t
  - Czołowe pełnoprzetopowe s=t

Gdzie: a,s - wielkość spoiny; t - grubość cieńszego z łączonych elementów.

Nieonaczone spoiny wykonać jako obwodowe
- Klasa konstrukcji stalowych i warunki wykonania.

Konstrukcja stalowa powinna spełniać wymagania normy PN-EN 1090-2

Klasa wykonania konstrukcji: EXC2 (wg PN EN 1090-2:2008)

Klasa konsekwencji: CC2 (EN 1990:2002)

Kategoria użytkowania: SC1
- Kontrola jakości spoin:

Wykonać badanie spoin przy głównych węzłach ram 100% NDT
- Połączenia skręcane sprężane:

Zgodnie z PN-EN-14399-4 - Śruby Klasy K1 - zalecany producent PEINER

W połączeniach sprężanych, oraz blachy stopowe słupów, winny być sprawdzone na rozwarstwienie w klasie S1 wg. PN-EN-10160

Wszystkie połączenia śrubowe sprężane zostały opisane na rysunkach warsztatowych.
- Legenda oznaczeń
  - ss, us, bs,...- małe litery - oznaczenia pozycji
  - SS-, BS-, US-,... - duże litery - opis całego elementu warsztatowego
  - SS- słupy stalowe
  - RG- rygle stalowe
  - US- usztywnienia, ryglówka
  - PŁ- płatwie
  - SP - stężenia płatwi
  - SD - stężenia połaciowe
  - SC - stężenia ściennie

REW.	OPIS ZMIAN	WPROW.	DATA
-	-	-	-
POZIOM PORÓWNAWCZY ±0.00 = 131.58 m.n.p.m			
PROJEKT WYKONAWCZY BRANŻA: KONSTRUKCJA STALOWA	<b>STALBET</b> "STALBET-projekt" mgr inż. Emil Kubacki 33-300 Nowy Sącz ul. Krajewskiego 23. tel. 602558772 NIP 734-237-85-09 REGON 120345973 e-mail: emilkubacki@stalbetprojekt.pl		
	OBIEKT	BUDOWA OCZYSZCZALNI ŚCIEKÓW W ŻUROMINIE	
	LOKALIZACJA	ŻUROMIN, UL. ZAMOJSKIEGO, GM. ŻUROMIN, POW. ŻUROMIŃSKI DZ. EWID. NR 826/1, 826/2, OBRĘB EWID. NR 0001 JEDNEWIDENCYJNA 143706_4	
	INWESTOR	ŻUROMIŃSKIE ZAKŁADY KOMUNALNE Sp. z o.o. Szpitalna 125 09-300 Żuromin	
	TEMAT RYS.	ELEMENTY WARSZTATOWE BLO-1 ŁOŻYSKO-1 PAKIET KOTEW-1	
	zespół projektowy	nr upr. budow.	specjalność podpis
	Projektował: mgr inż. Piotr Kubacki	SLK/6627/PWBkb/16	konstrukcja
PROJEKT WYKONAWCZY BRANŻA: KONSTRUKCJA STALOWA	Opracował: mgr inż. Emil Kubacki		konstrukcja
	data: LISTOPAD 2021	skala: 1:10	nr rys: KS-15
RYSUNEK PODLEGA OCHRONIE PRAW AUTORSKICH. ZGODNIE Z USTAWĄ Z DNIA 4 LUTEGO 1994 ROKU O PRAWIE AUTORSKIM I PRAWACH POKREWNYCH (DZ.U. Z 2006 R. NR 90 POZ.631 - Z PÓŹNIEJSZYMI ZMIANAMI). WSZELKIE PRAWA ZASTRZEŻONE - REPRODUKCJA LUB UDOSTĘPNIANIE OSOBOM TRZECIM TEGO RYSUNKU LUB JEGO CZĘŚCI, BEZ WYRAŹNEGO UPOWAŻNIENIA BIURA PROJEKTOWEGO JEST NIEDOZWOLONE.			